

LL-Link

LL-10758



MANUAL DE USUARIO

ESPECIFICACIONES TÉCNICAS

EMISOR

Frecuencia: 86 ± 0.5 MHz

Modulación: FM

Distancia de emisión: 30 m.

Recepción de cualquier equipo de audio y video con salida de audio como TV, DVD, VCD, Multimedia Player, PC, Smartphone, etc.

Alimentación: 2 x AAA o 4,5V DC (no incluido)

RECEPTOR

Gama de frecuencia: 84-88 MHz

Modo de recepción: FM Distorsión:

≤ 0.2%

Alimentación: 2 x AAA

CONTENIDO

La caja incluye:

- Emisor
- Auricular X 2 (receptor)
- Manual de instrucciones
- Cable audio 3.5mm M-M

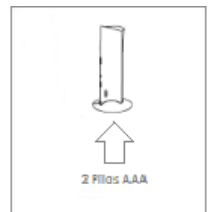
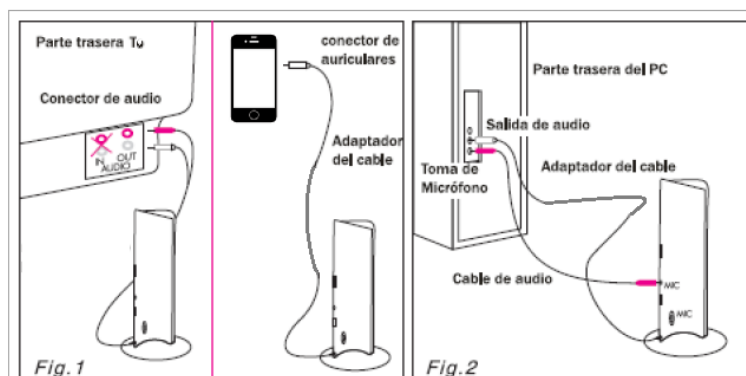
INSTALACIÓN:

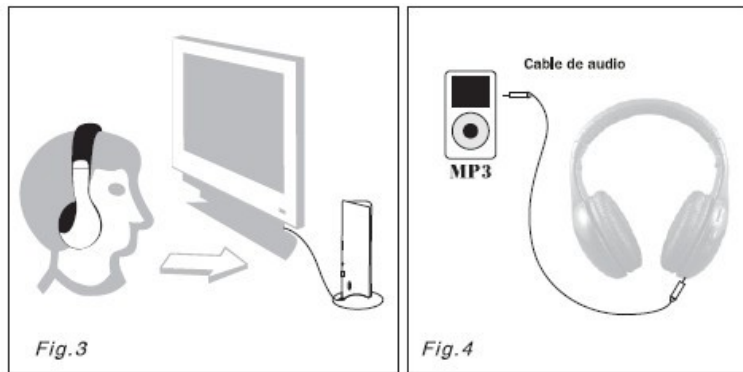
- Inserte 2 pilas AAA en el compartimento de pilas del emisor o conecte el adaptador de corriente (4,5V DC no suministrado)
- Inserte 2 pilas AAA en el compartimento de pilas del auricular (receptor)
- Inserte el cable de audio del emisor en la salida de audio del aparato (TV, DVD, etc)

OPERACIÓN

AURICULAR INALÁMBRICO

1. Inserte el cable de audio del emisor en la salida de los aparatos:





Seleccione la función “Wireless Headphone”

2. Encienda el aparato emisor con el botón ON/WIRELESS H./ MONITOR/AUTO, encienda el auricular con el botón de volumen. Una vez que el aparato está encendido pulse el botón RESET y luego SCAN, para sintonizar el canal.

AUDIO CHAT

1. Conecte el cable de audio del emisor a la toma de salida audio del PC (fig. 2), a continuación insertar el cable audio 3.5mm un extremo en el Emisor toma Mic y el otro extremo en la salida del micrófono del PC.

2. Mover el interruptor de alimentación del emisor a la posición de chat de audio, y el indicador se encenderá.

3. Encienda el control de volumen y de alimentación (ON / OFF) del receptor y el indicador de alimentación se encenderá. En primer lugar, pulse la tecla RESET, y luego presione la tecla SCAN, y luego el sonido enviado desde el emisor puede ser escuchado

MONITOR

Coloque el emisor cerca de las que desea controlar (por ejemplo, ancianos, niños, etc). Mueva el interruptor de la función del emisor a la posición del monitor y el indicador se encenderá. Encienda el control de volumen y el botón de alimentación (ON / OFF) del receptor y el indicador de alimentación del receptor se encenderá. Pulse la tecla de RESET y pulse la tecla SCAN, el sonido enviado desde el emisor se puede escuchar con los auriculares.

AURICULAR CON CABLE

Inserte un extremo del cable de audio a la toma de audio del receptor (fig. 4) e inserte el otro extremo en el orificio para auriculares de los dispositivos eléctricos, como un Mp3, etc A continuación, la unidad se puede utilizar un auricular convencional.

APAGADO

Cuando la unidad no se vaya a utilizar, mover el selector de funciones en el emisor a la posición OFF para apagar el emisor y el receptor a su vez el control de volumen en la posición OFF, y el receptor indicador de encendido se apagará y el receptor se apagará. Retire las pilas cuando no se use por un largo periodo.

FUNCIONES

A. RECEPTOR

1. Cubierta del compartimento de baterías
2. Control de volumen y botón APAGAR/ENCENDER
3. Botón para búsqueda de canal
4. Botón RESET
5. Indicador de Energía
6. Entrada de audio



B. EMISOR

7. Indicador de energía
8. Interruptor de energía/función
9. Entrada micro
10. Entrada energía DC.
11. Micrófono
12. Cable de audio para emisor
13. Compartimento batería (debajo)



NOTAS

- Para una mejor recepción deje suelto el cable del emisor que hace función de antena.
- Para evitar distorsiones de sonido, ajuste el volumen de la fuente de señal.
- Ponga el TV en mute para poder escucharlo sin interferencias, si su TV lo permite.
- Cambie las pilas si nota estos problemas:

Cuando el indicador del emisor es débil

Cuando la señal del receptor es muy débil

Cuando se escuche distorsionado o el volumen sea débil