

# LL-Link

## LL-900 / 1200 -G6 MANUAL INSTALACIÓN UPSilon



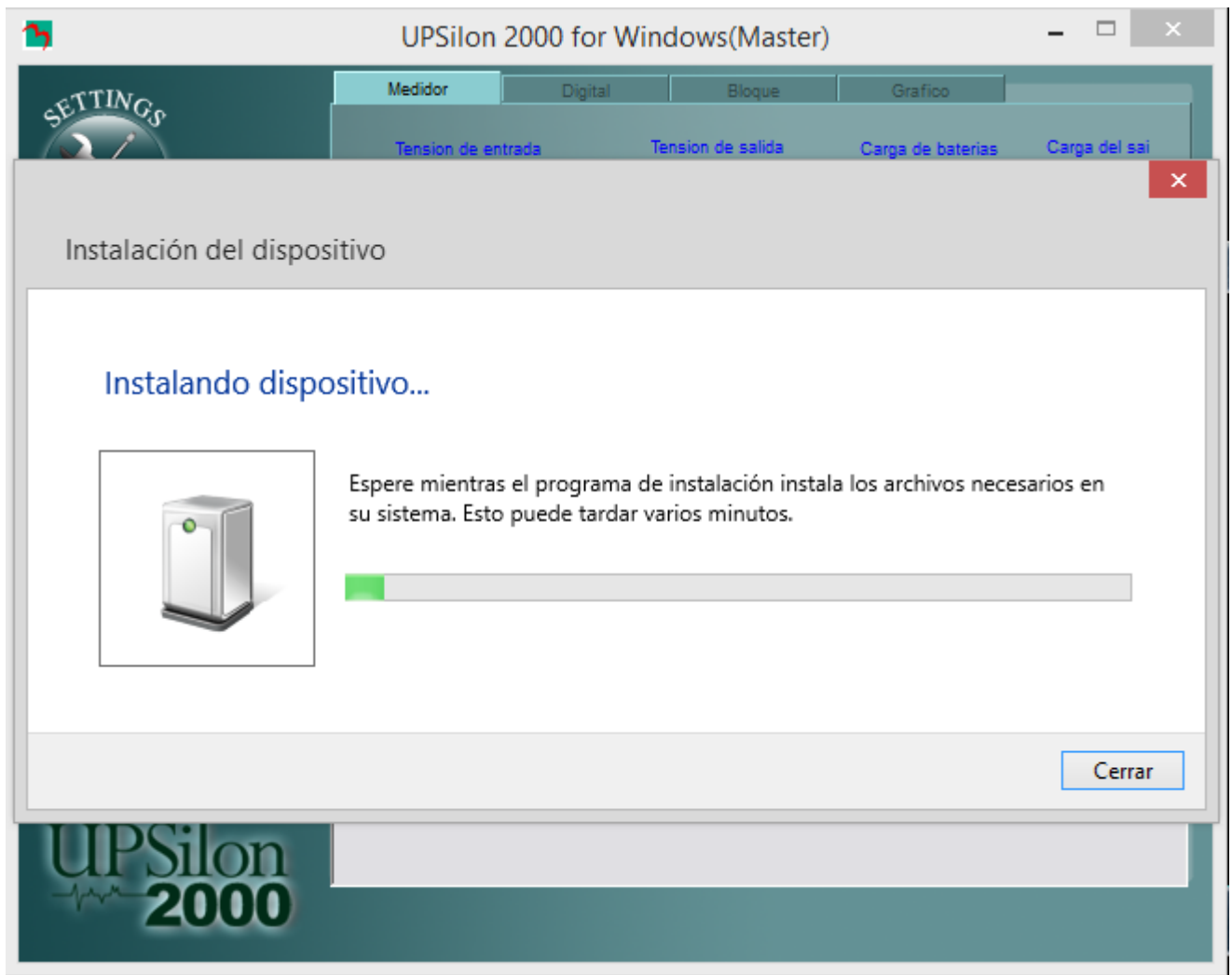
⚠ Lo primero es descargar el software de la página web:

[http://www.l-link.es/ST\\_Descargas/LL-900%20-%201200-G6%20UPSilon%20Win8.1-10.rar](http://www.l-link.es/ST_Descargas/LL-900%20-%201200-G6%20UPSilon%20Win8.1-10.rar)

A continuación por favor instalar en el sistema operativo, como resultado nos dará el siguiente programa:

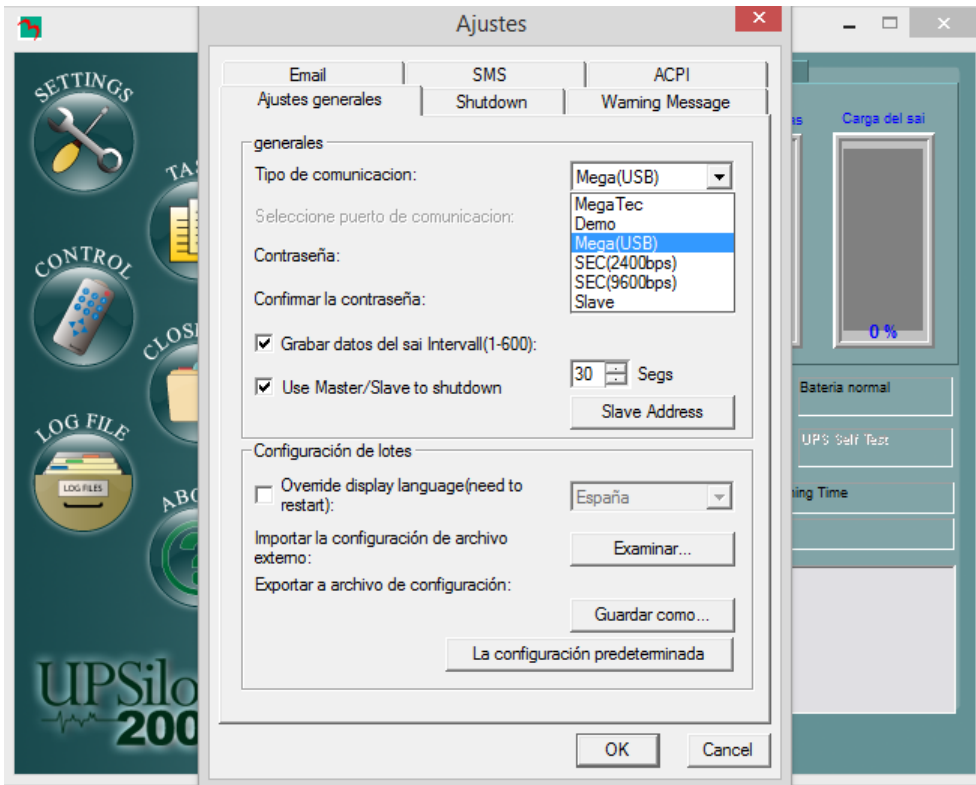


A continuación procedemos con la conexión del SAI al Ordenador, para ello deberá el SAI está conectado a la corriente eléctrica y funcionando, procedemos a la conexión del USB:

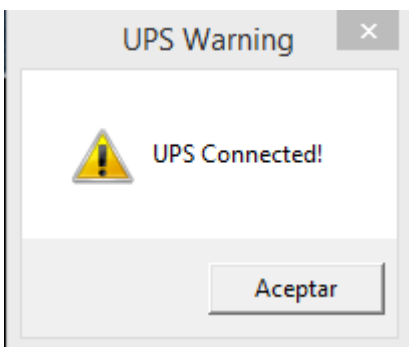


Una vez que el sistema ha reconocido el SAI, nos dirigimos al software del SAI para realizar la configuración, para ellos nos dirigimos a:

SETTINGS (Ajustes), en la ficha de **Ajustes generales**, en la opción de **Tipo de comunicación**, señalamos **Mega(USB)**



Una vez realizada la configuración, nos dará la confirmación:



En este momento podremos usar el Software en toda su extension, configurando los parámetros necesarios para un efectivo rendimiento:

