

MANUAL LL-US-RJ45



Manual de instrucciones LL-US-RJ45

Guía de inicio rápido

Instalación en un sistema Windows 8.1



The screenshot shows the Windows 8.1 System Control Panel window. The title bar reads "Sistema". The breadcrumb navigation shows "Panel de control > Sistema y seguridad > Sistema". The left sidebar contains links to "Administrador de dispositivos", "Configuración de Acceso remoto", "Protección del sistema", and "Configuración avanzada del sistema". The main content area is titled "Ver información básica acerca del equipo" and displays the following information:

- Edición de Windows:** Windows 8.1 Pro, © 2013 Microsoft Corporation. Todos los derechos reservados.
- Sistema:**
 - Procesador: Intel(R) Core(TM) i5-2320 CPU @ 3.00GHz 3.20 GHz
 - Memoria instalada (RAM): 4,00 GB
 - Tipo de sistema: Sistema operativo de 64 bits, procesador x64
 - Lápiz y entrada táctil: La entrada táctil o manuscrita no está disponible para esta pantalla
- Configuración de nombre, dominio y grupo de trabajo del equipo:**
 - Nombre de equipo: PuestoSat
 - Nombre completo de equipo: PuestoSat
 - Descripción del equipo:
 - Grupo de trabajo:
- Activación de Windows:** Windows está activado. [Lea los Términos de licencia del software de Microsoft](#).
Id. del producto: 00261-50000-00000-AA989 [Cambiar la clave de producto](#)

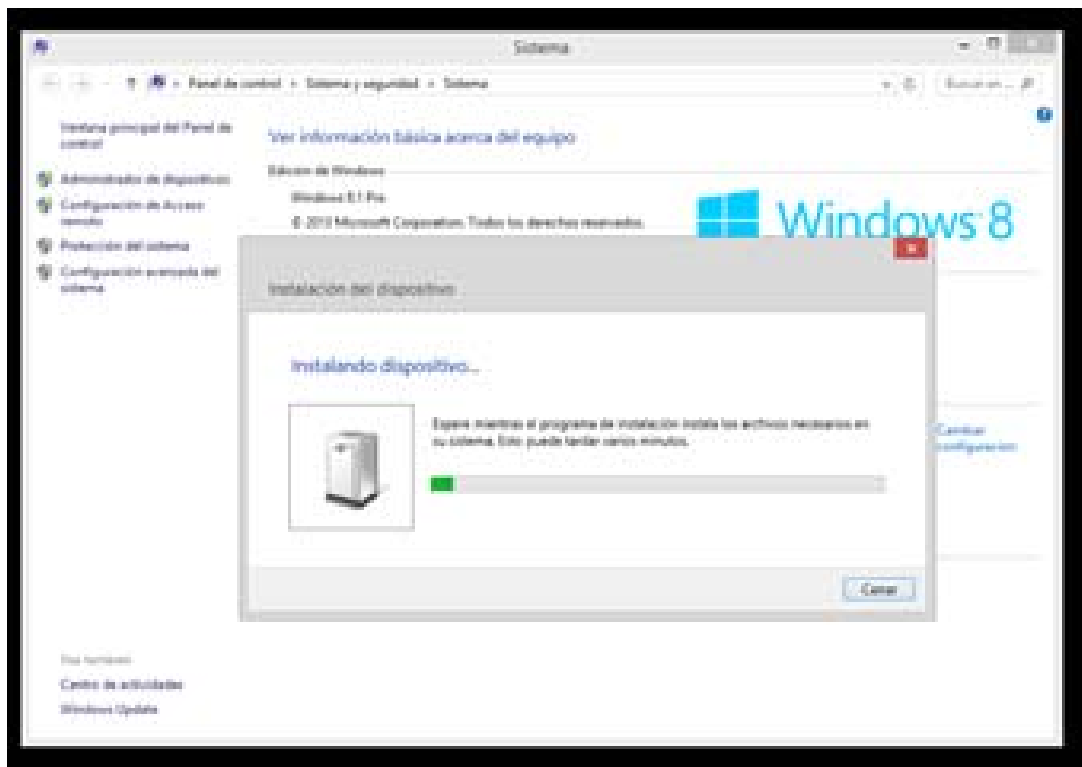
At the bottom left, there are links for "Vea también", "Centro de actividades", and "Windows Update".

1º Instalación el LL-US-RJ45

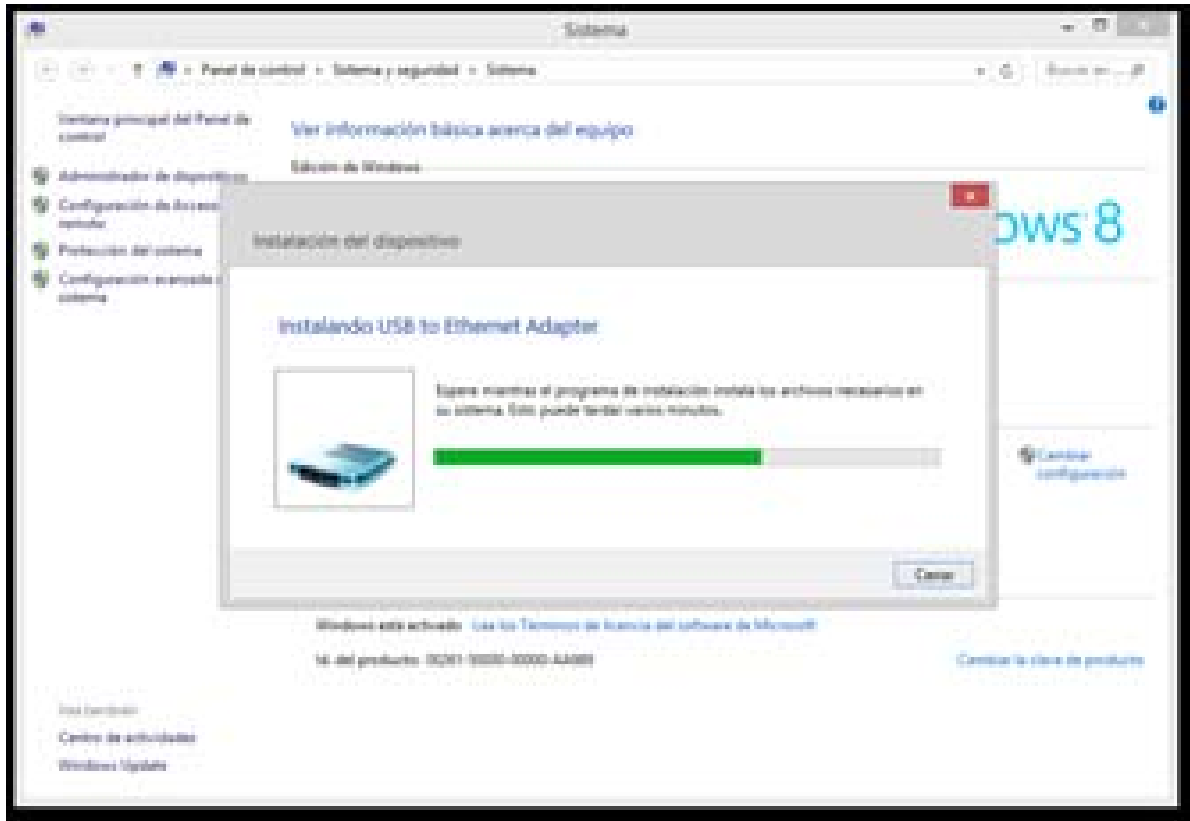
Deberemos insertar el LL-US-RJ45 en una conexión USB disponible en nuestro equipo, compatible con USB 2.0, 1.1. y 1.0.

Una vez instalado físicamente el dispositivo, nos aparecerá la pantalla siguiente:

Donde nos indicará que se está iniciando el dispositivo.

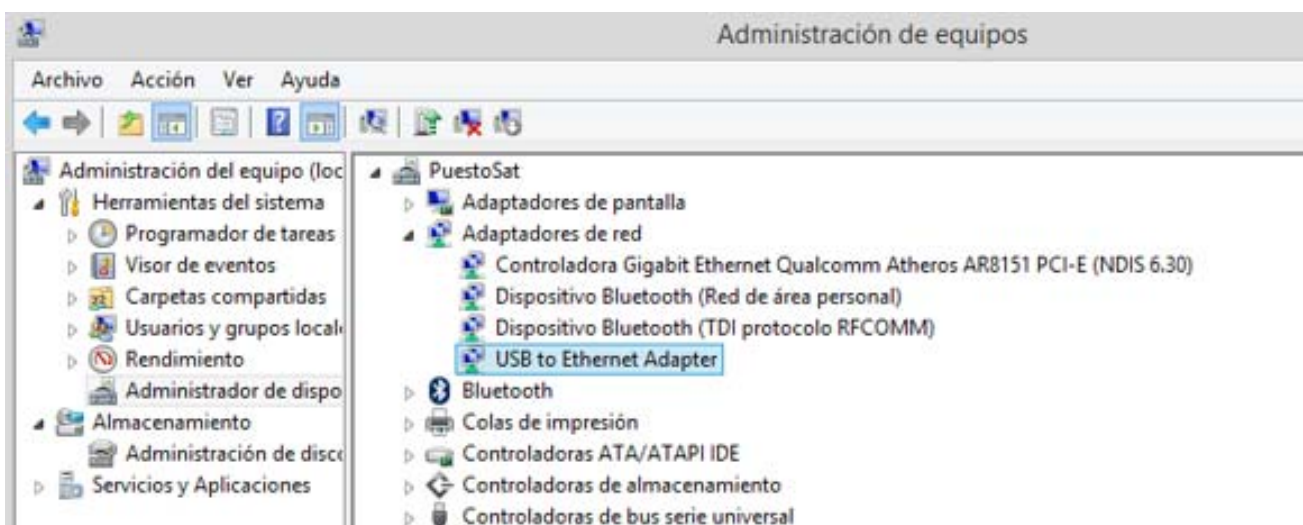


2º Configuración del dispositivo

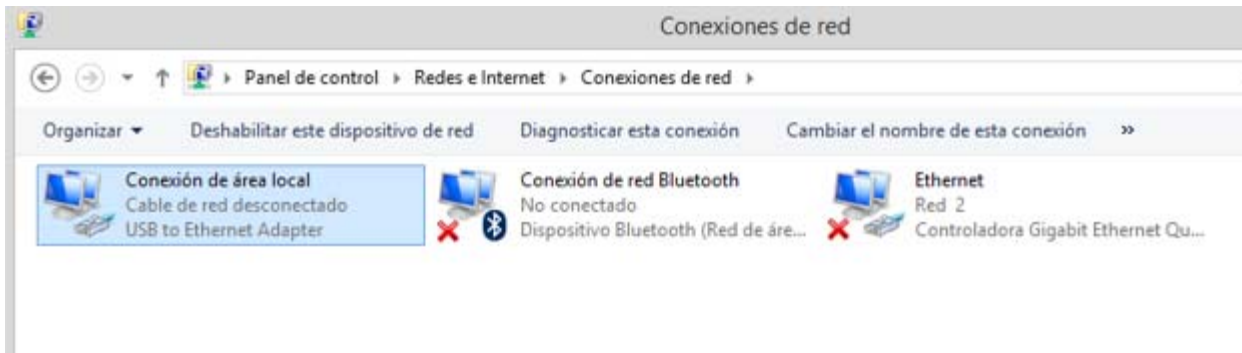


A continuación el sistema encuentra nuestro dispositivo, iniciando la instalación de los drivers de forma totalmente automática

Una vez instalado podemos comprobar que la instalación, configuración y reconocimiento del dispositivo, está finalizada:



3º Comprobar la conexión



Y por último comprobamos el funcionamiento.