

PREPARACIÓN CONEXIÓN DESDE MAC PARA ROUTER

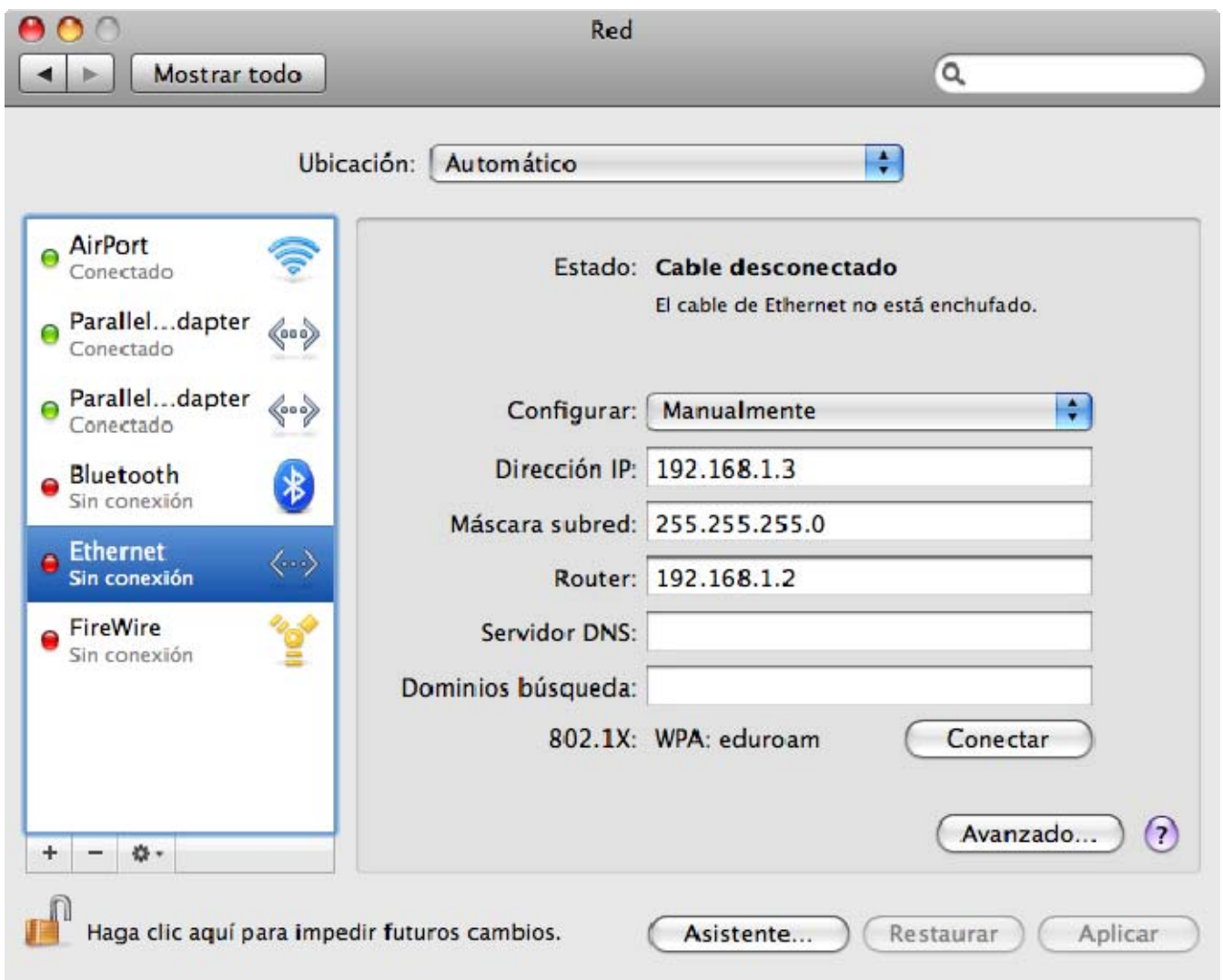
Nos dirigimos a Preferencias del sistema > Red > Ethernet. Seleccionamos Configurar “Manualmente” y rellenamos el resto de casillas con la siguiente información.

NOTA: Si hay datos escritos, por favor no olvide apuntarlos para luego dejar la configuración como estaba.

DIRECCIÓN IP: 192.168.1.3

MASCARA: 255.255.255.0

PUERTA DE ENLACE: 192.168.1.2



Aplicamos los cambio y cerramos la venta de Preferencias de Red.

Ahora tendríamos configurado nuestro ordenador para poder acceder.

